



# H10 CONQUISTADOR TENERIFE Canarie

TESTATO PER TE DA



(Verifica nel rispetto dei requisiti certificazione ISO 9001 di qualità)

---

Ultimo aggiornamento scheda **2019**



**H10 CONQUISTADOR - Tenerife**  
TESTATO E AGGIORNATO DA **HANDY SUPERABILE** NEL 2019  
Tel.3498505727– [www.handysuperabile.org](http://www.handysuperabile.org) – [info@handysuperabile.org](mailto:info@handysuperabile.org)

# SCHEDA STRUTTURA RICETTIVA

## Finalità della scheda

La presente scheda ha l'obiettivo di fornire informazioni attendibili sull'accessibilità della struttura, a supporto di una scelta consapevole da parte dell'ospite.

Non costituisce certificazione di totale assenza di barriere, in quanto le valutazioni devono sempre essere rapportate alle esigenze individuali.

## Metodo di verifica

Le informazioni riportate derivano da una verifica effettuata in loco e descrivono lo stato dell'accessibilità rilevato alla data indicata in calce alla scheda.

## Aggiornamenti e conferme

Nel tempo, alcune caratteristiche, servizi o attrezzature della struttura possono subire variazioni.

Per questo motivo, in fase di prenotazione, è sempre consigliato richiedere conferma delle specifiche esigenze di accessibilità.

## Servizi del Tour Operator

Per quanto riguarda i servizi alberghieri, le attrezzature, i trasferimenti, le escursioni ed eventuali servizi particolari, fa riferimento quanto riportato nella scheda ufficiale della struttura e nel catalogo del Tour Operator, nonché quanto comunicato dall'agenzia in fase di prenotazione.

Eventuali servizi aggiuntivi o personalizzati possono essere soggetti a supplemento.

## Diritti d'autore

**Tutti i testi, le informazioni e le immagini fotografiche contenute nella presente scheda sono di proprietà di Handy Superabile.**

**È vietata la riproduzione, anche parziale, senza l'esplicito consenso dell'autore.**

---

Associazione di promozione speciale 'Handy Superabile'

Sede legale: Via Isola dello Sparviero n. 2 – Follonica (Grosseto)

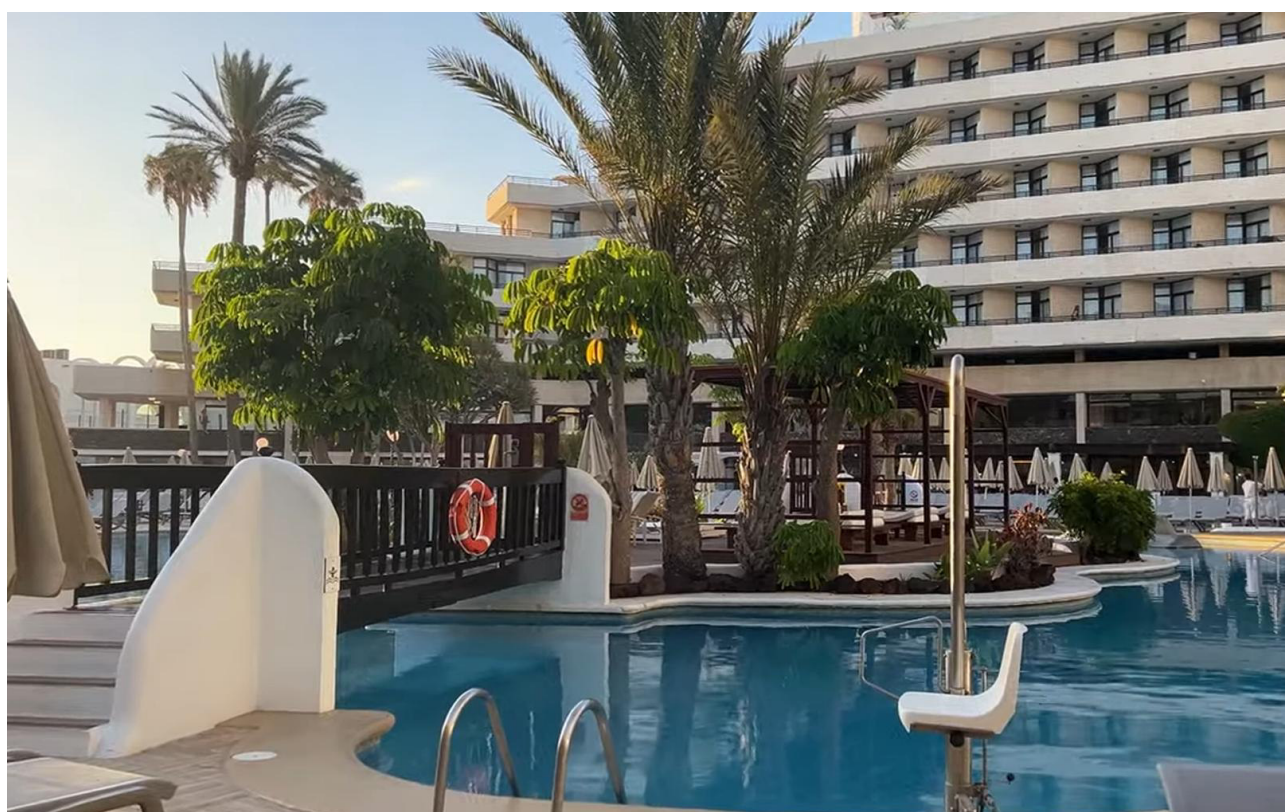
cell. 349 8505727 - Web site: [www.handysuperabile.org](http://www.handysuperabile.org) – E-mail: [info@handysuperabile.org](mailto:info@handysuperabile.org)

## Contents

### Sommario

INFORMAZIONI GENERALI.....	3
BREVE DESCRIZIONE DELLE FACILITAZIONI PER TIPOLOGIA DI BISOGNI SPECIALI .....	6
ARRIVO ALLA STRUTTURA.....	8
COME RAGGIUNGERE LA STRUTTURA.....	8
IN AEREO .....	8
TRASFERIMENTI.....	9
PERCORSO DAL PARCHEGGIO PRIVATO/PUBBLICO ALL'INGRESSO .....	9
INGRESSO STRUTTURA.....	10
HALL - RECEPTION.....	12
CAMERE/APPARTAMENTI.....	14
Camere attrezzate/fruibili per gli ospiti con mobilità ridotta: .....	14
Servizi igienici nella camera degli ospiti con mobilità ridotta .....	16
BAR .....	18
LOBBY BAR DRAGO.....	18
SPORTS BAR .....	19
MIKE'S COFFEE.....	20
POOL BAR.....	21
RISTORANTI.....	22
RISTORANTE PRINCIPALE TAJINASTE.....	22
RISTORANTE LA VITA È BELLA .....	25
RISTORANTE TEPPANYAKI SAKURA.....	26
RISTORANTE MENCEY-STEAK HOUSE .....	28
RISTORANTE DINNER SHOW SENSER.....	29
PERCORSI INTERNI E SERVIZI COMUNI .....	30
Percorsi interni .....	30
Ascensori .....	31
Servizi igienici comuni.....	32
PISCINE .....	34

SPIAGGE.....	39
PLAYA DEL CAMISON .....	39
PLAYA LAS VISTAS .....	40
ATTIVITÀ SPORTIVE/RICREATIVE E MINICLUB.....	45
Attività sportive presenti .....	45
PALESTRA/FITNESS .....	46
MINICLUB/AREA GIOCHI.....	47
TEATRO/ AREA SPETTACOLI.....	49
CENTRO BENESSERE – SPA  Despacio Thalasso Center .....	49
STUDI MEDICI/STRUTTURE SANITARIE .....	54
Altre strutture sanitarie.....	54



## INFORMAZIONI GENERALI

### Nome struttura ricettiva

H 10 CONQUISTADOR HOTEL

### Tipologia Alpile

Hotel/albergo

### Indirizzo

Av. Rafael Puig Lluvina, 36 38650

Città/località	Regione	Stato
Playa de la Americas	Tenerife	Spagna

### Contatti

Telefono prenotazione Alpitour 003901119690202

### Sito web


<https://www.alpitour.it/vacanze/spagna/canarie/tenerife/playa-de-las-americas/alpiselect-h10-conquistador>




### Breve descrizione

L'albergo è situato sulla costa meridionale dell'isola di Tenerife, nel centro di Playa de Las Americas. Parcheggio esterno (non custodito e con posti limitati). Di fronte al mare, con accesso diretto alla passeggiata marittima, dista 16 km dall'aeroporto. La struttura si compone di 156 camere doppie standard, 292 camere doppie superiori, 33 junior suites, 4 suites, di cui 4 attrezzate per persone con mobilità ridotta. L'Hotel dispone 2 piscine per adulti ed 1 per bambini, Wi-Fi gratuita nelle aree comuni e nella sala riunioni, Internet corner (a pagamento), Campo da tennis (a pagamento), palestra, Boutique. Servizio lavanderia

Sono presenti due ristoranti, tre bar, di cui uno a bordo piscina, e conta inoltre sul Despacio Thalasso Centre, un centro di Salute e Bellezza, con zona balneare.

## BREVE DESCRIZIONE DELLE FACILITAZIONI PER TIPOLOGIA DI BISOGNI SPECIALI

	<p><b>PERSONE CON DISABILITA' MOTORIA</b></p> <p><b>TRASFERIMENTI:</b> trasporto dall'aeroporto al villaggio (e viceversa), con mezzi non attrezzati di rampa per il trasporto di persone deambulanti su sedia a ruote. La persona che viaggia in carrozzina manuale può utilizzare un'auto non adattata con bagagliaio capiente dove caricare la carrozzina pieghevole.</p> <p><b>INGRESSO:</b> raggiungibile attraverso rampa speculare all'esterno.</p> <p><b>AREE COMUNI</b> Il villaggio si presenta fruibile nelle aree comuni principali. Attraverso percorsi pavimentati e scorrevoli con livelli raccordati con rampe a pendenza variabile.</p> <p><b>CAMERE</b> Le porte d'ingresso della Camera e del bagno con larghezza utile superiore a 90 cm e i sanitari (wc) hanno maniglioni ai lati; doccia a filo pavimento con sedile ribaltabile.</p> <p><b>SPIAGGIA</b> Raggiungibile tramite un percorso in discesa a pendenza variabile e rampa finale raccordata con una passerella che conduce sia al beach snack bar e sia in prossimità delle postazioni di ombrellone, in ultima fila; sedia anfibia non disponibile. Accesso al pontile galleggiante ed alla piattaforma con vasca centrale, dalla spiaggia, tramite scalino alto 15 cm circa, priva di sollevatore, con dislivello rispetto al livello acqua di circa 30 cm.</p> <p>Servizi igienici accessibili sulla spiaggia, nella hall e presso il ristorante principale.</p>
	<p><b>PERSONE NON VEDENTI &amp; IPOVEDENTI</b></p> <p><b>CANE GUIDA:</b> inoltrare la richiesta in fase di prenotazione.</p> <p><b>SEGNALI TATTILI</b> sistema loges/vettore, e diversi colori in prossimità di cambio direzione e scalini o rampe non presenti.</p> <p><b>PANNELLI/MAPPE TATTILI:</b> non presenti.</p> <p><b>TASTIERA ASCENSORI:</b> in rilievo.</p> <p><b>RISTORANTI:</b> carta menù in braille e/o caratteri large print non presente e personale disponibile a servire al tavolo le pietanze.</p>
	<p><b>PERSONE SORDE &amp; IPOACUSICHE</b></p> <p><b>BROCHURE/PANNELLI INFORMATIVI:</b> presenti in reception.</p> <p><b>PANNELLI INFO/CARTELLI DIREZIONALI:</b> presenti nei percorsi interni.</p> <p><b>TELEFONO DTS (tastiera e display):</b> non presente in camera.</p>

	<p><b>PERSONE DIALIZZATE</b></p> <p>AMBULATORI NEFROLOGICI: Il centro dialisi più vicino si trova, a circa 20 km, all' INTERNATIONAL HOSPITAL - HEMODIALYSIS UNIT Telefono +20693661624 indirizzo Al Noor District El- Salam Sharm El Sheikh</p>
	<p><b>PERSONE CON INTOLLERANZE &amp; ALLERGIE ALIMENTARI</b></p> <p>Si consiglia di comunicare tempestivamente alla direzione del villaggio le proprie problematiche che (in quanto, potrebbe risultare difficile la pronta reperibilità di certi alimenti specifici (Handy Superabile e Alpitourworld non possono tuttavia garantire la non contaminazione).</p>
	<p><b>FAMIGLIE CON BAMBINI</b></p> <p>Miniclub, dai 4 ai 12 anni, con area giochi e locali attrezzati con giochi che offre un programma di intrattenimento giornaliero altamente supervisionato con personale qualificato; piscina per bambini e area dedicata al ristorante con buffet riservato insieme agli animatori</p>



## ARRIVO ALLA STRUTTURA

### COME RAGGIUNGERE LA STRUTTURA

#### IN AEREO

AEROPORTO DI REINA SOFIA dista 17 km dalla struttura

#### Servizio di assistenza per persone con disabilità

Il personale addetto è disponibile ad accompagnare il passeggero con disabilità per il disbrigo delle pratiche di check in/out e fino alla porta d'imbarco o al ritiro bagagli.



#### Imbarco/sbarco del passeggero con mobilità ridotta

Con sedia di cortesia e ambulift/finger (corridoio mobile che collega il gate con l'aereo)

#### Percorsi tattili per ciechi e ipovedenti

Si

#### Presente un locale wc accessibile con maniglie di sostegno

Si



<b>TRASFERIMENTI</b>
<b>Durata del trasferimento, in auto/bus dall'aeroporto</b>
L'aeroporto di Reina Sofia dista 17 km dalla struttura, circa 15 minuti
<b>Per il trasferimento è disponibile</b>
Bus non adattato per il trasporto dei clienti in carrozzina
<b>È possibile richiedere o noleggiare all'atto della prenotazione, un trasferimento privato</b>
Taxi/mezzi attrezzati per il trasporto dei clienti in carrozzina tramite rampa o pedana

<b>Note eventuali</b>
L'aeroporto di Reina Sofia offre un ottimo servizio di assistenza per persone con disabilità: a tale scopo è presente un apposito ufficio a cui dobbiamo rivolgerci per richiedere informazioni ed assistenza specifica

<b>PERCORSO DAL PARCHEGGIO PRIVATO/PUBBLICO ALL'INGRESSO</b>
<b>Parceggio privato</b>
Si
<b>Posto auto riservato a persone con disabilità nel parcheggio privato</b>
Non ci sono posti auto riservati ai clienti con mobilità ridotta evidenziati con segnaletica orizzontale e/o verticale; all'occorrenza può tuttavia riservare dei posti se preventivamente segnalati dal tour operator
<b>Tipologia di pavimentazione del parcheggio privato</b>
Asfalto
<b>Parceggio pubblico nelle vicinanze</b>
Si

## Tipologia di pavimentazione del parcheggio pubblico

Asfalto

## Presenza di posto auto riservato a persone con disabilità nel parcheggio pubblico

No, ma all'occorrenza può tuttavia riservare dei posti se preventivamente segnalati dal tour operator.



## Distanza dal parcheggio all'ingresso

Antistante l'hotel

## INGRESSO STRUTTURA

Ingresso accessibile

principale

## Modalità di accesso alla struttura

In piano

## Tipologia della porta di ingresso

con porta automatica



<b>Larghezza utile porta/varco d'ingresso</b>
luce netta 200 cm
<b>Indicatori e mappe tattili</b>
No

## HALL - RECEPTION

<b>Hall raggiungibile</b>
In piano
<b>Pavimentazione</b>
Marmo liscio
<b>Altezza banco di ricevimento</b>
Alla reception è presente una parte di banco ribassato h= 80 cm per il disbrigo delle pratiche di check in/out per gli ospiti con mobilità ridotta.



<b>Personale multilingue</b>
Si
<b>Tipologia di materiale informativo</b>
Brochure e Audioguide
<b>È prevista assistenza iniziale ai visitatori con disabilità</b>
con giro di orientamento della struttura con accompagnamento in camera

**Sono previsti i seguenti ausili per i visitatori con disabilità**

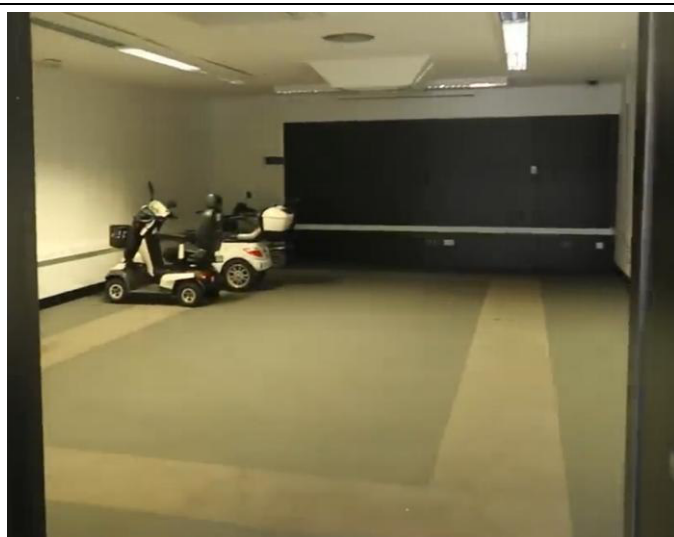
sedia comoda per doccia e sedia anfibia nella spiaggia pubblica



#### **Note eventuali**

Hall elegantemente arredata con angoli relax ove sono disposti comodi divanetti e poltrone con ampi spazi. Nella hall sono presenti tre ascensori che servono tutte le aree comuni.

Nei pressi della hall anche un locale a disposizione per la custodia di miniscooter e carrozzine



## CAMERE/APPARTAMENTI

### Tipologia e numero camere

485 camere, tutte con servizi privati, asciugacapelli, aria condizionata in estate, telefono, TV satellitare, connessione Wi-Fi e balcone. Sono disponibili camere standard, camere vista mare o piscina, camere privilege solo per adulti (max 2), con servizi esclusivi e di alto livello, e junior suite con camera da letto e angolo salotto con divano letto (max 2 adulti + 2 bambini)

### Camere attrezzate/fruibili per gli ospiti con mobilità ridotta:

4 camere adattate per clienti con mobilità ridotta di tipologia Junior Suite per le quali è previsto un supplemento

### Camera visitata

n. 045

### Ubicazione

Piano terra

### Modalità di accesso alla camera/appartamento visitato

Raggiungibile dalla hall attraverso un percorso in piano di circa 80 metri

### Larghezza utile porta di ingresso

73 cm

### Apertura porta di ingresso

Verso l'interno





### Tipologia e altezza del letto

camera con due letti singoli di altezza 52 cm

### Spazio ai lati del letto

spazio libero a sinistra del letto è 62 cm, a destra 70 cm e frontale 87 cm (possibilità di spostare il letto)

### Telefono in camera con punto sul tasto 5 per ospiti ipo/non vedenti

Si

### Tipologia dell'armadio

ante scorrevoli

### Altezza da terra dell'appendiabiti

Non fruibile da persona in carrozzina



### Spazio libero sottostante la scrivania

presente un divano con poltrone e tavolino da fumo
<b>In camera sono disponibili</b>
cassaforte (a pagamento), aria condizionata, asciugacapelli
<b>Accesso al terrazzo/balcone/giardino se presente</b>
presente un ampio balcone con tavolo e sedie a cui si accede tramite una porta con guida scorrevole (altezza circa 2 cm)

<b>Servizi igienici nella camera degli ospiti con mobilità ridotta</b>
<b>Accesso al locale</b>
In piano
<b>Larghezza utile porta di ingresso</b>
Larghezza utile 80 cm
<b>Altezza WC</b>
40 cm
<b>Sedile WC a parte frontale</b>
Privo di dente frontale
<b>Maniglioni di sostegno</b>
A sx del wc reclinabile e a dx fisso



<b>Doccetta flessibile a lato del wc</b>
No
<b>Spazio libero ai lati del wc</b>
A sinistra 30 cm

A destra e frontale superiore a 90 cm
<b>Campanello elettrico/telefono a lato wc</b>
mancante
<b>Lavabo con spazio sottostante per accostamento carrozzina</b>
spazio utile per il cliente in carrozzina
<b>Altezza da terra bordo inferiore specchio</b>
Fisso fruibile da persona in carrozzina
<b>Altezza da terra asciugacapelli</b>
Accessibile da persona in carrozzina
<b>Disponibile doccia accessibile agli ospiti con mobilità ridotta</b>
Si

<b>Tipologia doccia</b>
A filo pavimento (95x 95 cm) con maniglione di sostegno su un lato. È presente una vasca con maniglia di sostegno e base di appoggio
<b>Sedia doccia</b>
Sedile in acciaio a muro reclinabile
<b>Maniglione di sostegno</b>
Si
<b>Presenza di soffione o saliscendi</b>
Saliscendi raggiungibile da seduto
<b>Campanello elettrico/telefono lato doccia</b>
Mancante

## BAR

### LOBBY BAR DRAGO

#### Ubicazione

Piano terra nei pressi della hall

#### Modalità di accesso

In piano, vicino alla camera visitata



<b>Pavimentazione</b>
liscia
<b>Larghezza utile della porta di ingresso</b>
Superiore a 90 cm
<b>Altezza del banco ribassato inferiore a 100 cm</b>
Si
<b>Banco del buffet se presente</b>
Non presente
<b>Tipologia dei tavoli</b>
Poltrone e tavolini
<b>Altezza utile sotto il tavolo per accostamento carrozzina</b>
Fruibili da persona in carrozzina
<b>Note eventuali</b>
Con pianoforte, la sera offre musica di intrattenimento
<b>SPORTS BAR</b>
sala dotata di schermi per la trasmissione di partite sportive. È disponibile un servizio di bevande
<b>Modalità di accesso</b>
Tramite doppia rampa

<b>Pavimentazione</b>
Liscia
<b>Tipologia dei tavoli</b>

Sgabelli e poltroncine

## MIKE'S COFFEE

Specialità di tè, caffè e pasticceria della casa



### Ubicazione

Piano terra nei pressi della Hall

### Modalità di accesso

In piano vicino alla camera visitata

### Pavimentazione

liscia

### Altezza del banco ribassato inferiore a 100 cm

Inferiore a 100 cm

### Tipologia dei tavoli

Supporto centrale

### Altezza utile sotto il tavolo per accostamento carrozzina

Fruibile da persona in carrozzina

### Note eventuali

specialità di tè, caffè e pasticceria della casa. Apertura h 17/ 23 (solo serale)

### Note eventuali

L'hotel dispone anche di un **Sunset Chill-Out-Bar**: una terrazza panoramica con vista sull'Atlantico, ideale per cocktail e relax accessibile a persone in carrozzina.

<b>POOL BAR</b>
Servizio di bevande a bordo piscina
<b>Ubicazione</b>
Piano terra lato piscina
<b>Modalità di accesso</b>
In piano
<b>Pavimentazione</b>
liscia
<b>Altezza del banco ribassato inferiore a 100 cm</b>
NO
<b>Tipologia dei tavoli</b>
Supporto centrale
<b>Altezza utile sotto il tavolo per accostamento carrozzina</b>
Fruibile da persona in carrozzina



## RISTORANTI

Per raggiungere i ristoranti si deve prendere l'ascensore, scendere al piano inferiore ed uscire in piscina attraverso una delle varie porte (alcune con piccolo scalino), tramite una piccola rampa di raccordo con lieve pendenza del 6% ed un'altra esterna con la stessa pendenza.

### RISTORANTE PRINCIPALE TAJINASTE

ristorante a buffet, con show coking e bolaungerie, e cucina a vista, cucina internazionale e piatti della cucina italiana, zona show cooking. Aperto a colazione, pranzo e cena

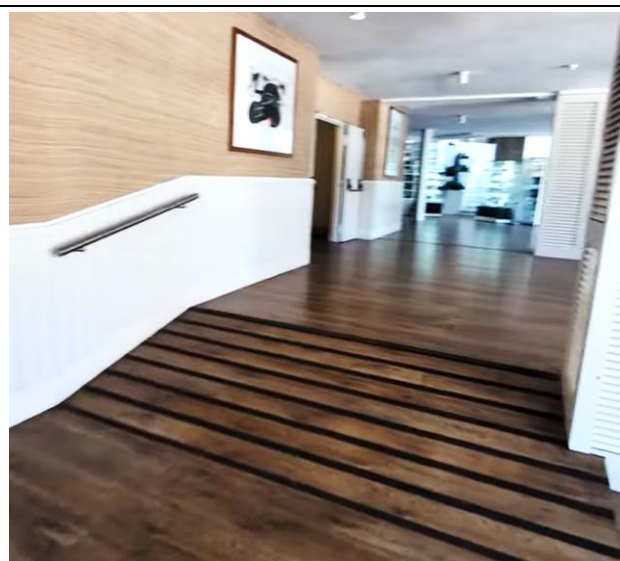
#### Ubicazione

Al piano inferiore -1 rispetto alla hall vicino alla piscina

#### Modalità di accesso

raggiungibile con l'ascensore al piano – 1 ed un breve corridoio. Lungo il percorso sono presenti due scalini superabili tramite una rampa di 160 cm, con pendenza tale da richiedere per alcuni ospiti in sedia a rotelle l'aiuto di un accompagnatore (vedi percorsi interni).

In alternativa si può attraversare l'area piscina superando due scalini con rampa di pendenza meno eccessiva. In entrambe si consiglia ad un cliente in carrozzina l'aiuto di un accompagnatore



#### Pavimentazione

liscia


#### Larghezza utile della porta di ingresso

Superiore a 90 cm

#### Scalino battiporta di altezza

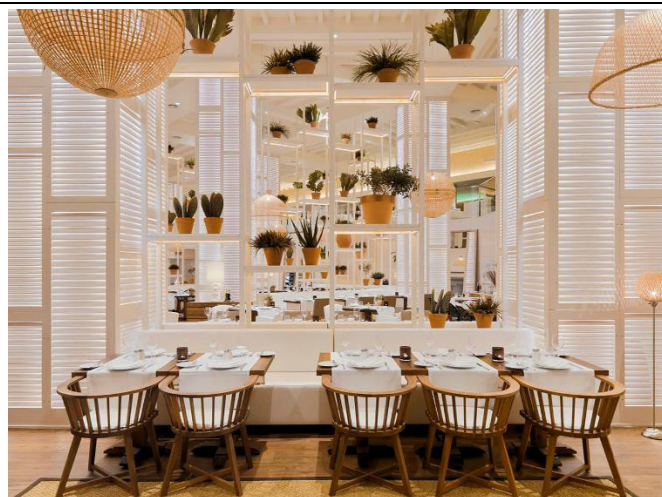
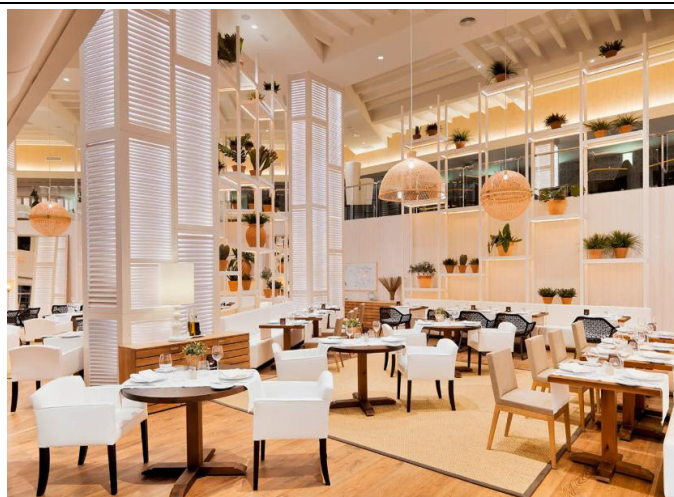
L'entrata non presenta barriere architettoniche



<b>Banco del buffet se presente</b>
Inferiore a 100 cm
<b>I distributori del caffè e latte, durante la colazione, sono posti ad un'altezza di</b>
non presenti
<b>Ad un cliente con mobilità ridotta e/o non vedente è possibile riservare sempre lo stesso tavolo</b>
Si
<b>Servizio al tavolo per persone con disabilità</b>
servizio a buffet
<b>Tipologia dei tavoli</b>
Quadrati con a buffet, con supporto centrale
<b>Altezza utile sotto il tavolo per accostamento carrozzina</b>
66 cm
<b>Menù con caratteri large print (ingranditi)</b>
No
<b>Il ristorante dispone di veranda/dehors esterna</b>
SI con tavoli a supporto centrale che può ostacolare l'

<b>Servizi igienici comuni fruibili da un ospite con ridotta mobilità</b>
(vedi "servizi igienici accessibili nei percorsi interni e servizi comuni)
<b>INFO PER I PICCOLI OSPITI</b>
<b>Disponibilità di seggioloni per neonati</b>

Si
<b>Area riservata al pranzo per i piccoli ospiti con gli animatori</b>
No
<b>INFO PER INTOLLERANZE/ALLERGIE ALIMENTI</b>
<b>Il ristorante non dispone di</b>
Cucine dedicate e stoviglie separate
Note <b>Il cliente con intolleranze alimentari dovrà segnalare le proprie esigenze, all'atto della prenotazione. Al momento dell'arrivo in hotel, dovrà poi contattare il responsabile della ristorazione per riconfermare le proprie esigenze e ottenere informazioni circa le modalità di preparazione ed erogazione dei pasti” (Handy Superabile e il Tour Operator non possono tuttavia garantire la non contaminazione).</b>
<b>RISTORANTE LA VITA È BELLA</b>
Ristorante italiano à la carte
<b>Il locale si trova nei pressi</b>
Vicino alla piscina
<b>Ubicazione</b>
Piano -1 rispetto alla hall
<b>Modalità di accesso</b>
prendere l'ascensore, scendere al piano inferiore e svoltare a sinistra, dopo un breve corridoio in piano


<b>Pavimentazione</b>
Liscia
<b>Larghezza utile della porta di ingresso</b>
Superiore a 90 cm
<b>Ad un cliente con mobilità ridotta e/o non vedente è possibile riservare sempre lo stesso tavolo</b>
Si, con servizio al tavolo
<b>Tipologia dei tavoli</b>
Con supporto centrale
<b>Altezza utile sotto il tavolo per accostamento carrozzina</b>
Superiore a 65 cm



## RISTORANTE TEPPANYAKI SAKURA

Aperto per cena, dove si può apprezzare il **Teppanyaki**, un tipo di cottura della **cucina giapponese** dove lo chef mette a cucinare la pietanza cruda su una speciale piastra calda, il teppan, che fa parte del bancone dove si trovano attorno i commensali. Si può servirsi direttamente con le [hashi](#) (bacchette) dalla piastra o da piatti.

Accesso consentito ai bambini a partire dagli 8 anni.

### Il locale si trova nei pressi

Nei pressi della hall attraversando un breve corridoio in piano

### Ubicazione

Piano della hall

### Modalità di accesso

Dalla hall attraverso un breve corridoio in piano



### **Pavimentazione**

Liscia

### **Larghezza utile della porta d'accesso**

Superiore a 90 cm

### **Altezza del Bancone**

Alto 88 cm, con spazio libero sottostante di 86 cm da terra

**Ad un cliente con mobilità ridotta e/o non vedente è possibile riservare sempre lo stesso tavolo**

No

### **Tipologia dei tavoli**

Sedili al bancone

## RISTORANTE MENCEY-STEAK HOUSE

Ristorante Mencey à la carte accanto alla piscina con servizio di snack e bevande durante il giorno che la sera si trasforma in Steak House, americano à la carte specializzato in carne.

### Il locale si trova nei pressi

Nei pressi della piscina

### Ubicazione

Piano -1

### Modalità di accesso

prendere l'ascensore, scendere al piano inferiore ed uscire in piscina attraverso una delle varie porte (alcune con piccolo scalino), tramite una piccola rampa di raccordo con lieve pendenza del 6% ed un'altra esterna con la stessa pendenza.



### Pavimentazione

Liscia

### Larghezza utile della porta d'accesso

Varco superiore a 90 cm

### Altezza del Bancone

Altezza superiore a 100 cm

**Ad un cliente con mobilità ridotta e/o non vedente è possibile riservare sempre lo stesso tavolo**

No

### Tipologia dei tavoli

Con supporto centrale che può ostacolare l'accostamento con la carrozzina

## RISTORANTE DINNER SHOW SENSER

Il locale si trova anche esso nei pressi della piscina. offre uno speciale spettacolo con un menù di 5 portate combinando musica, cultura e gastronomia in un luogo unico. Ristorante aperto 5 giorni a settimana

### Modalità di accesso

raggiungibile con l'ascensore ed un breve corridoio. Lungo il percorso sono presenti due scalini superabili tramite una rampa di 160 cm, con pendenza tale da richiedere per alcuni ospiti in sedia a rotelle l'aiuto di un accompagnatore (vedi percorsi interni).

In alternativa si può attraversare l'area piscina superando due scalini con rampa di pendenza meno eccessiva. In entrambe si consiglia ad un cliente in carrozzina l'aiuto di un accompagnatore

### Pavimentazione

Liscia



### Tipologia dei tavoli

Rotondi con supporto centrale

### Altezza utile sotto il tavolo per accostamento carrozzina

Fruibile da persona in carrozzina

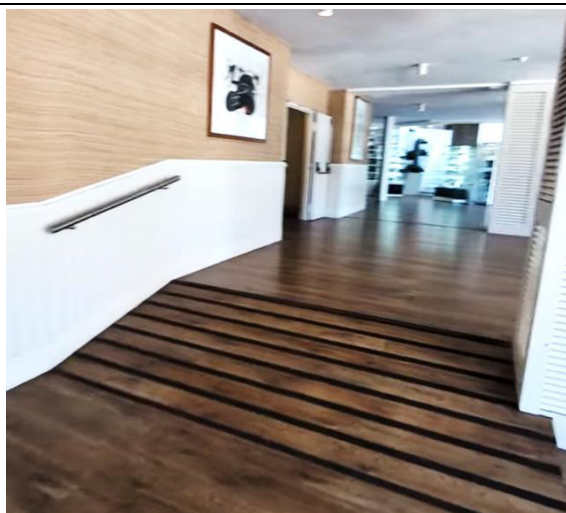
## PERCORSI INTERNI E SERVIZI COMUNI

### Percorsi interni

Distanze approssimative dalla camera visitata e destinato ai clienti con disabilità fino alle diverse aree comuni principali

Dalla **CAMERA** visitata all' **INGRESSO (Hall)** Situata al piano terra raggiungibile dalla hall attraverso un percorso in piano di circa 80 metri

Dalla **CAMERA** visitata al **RISTORANTE PRINCIPALE** Si prende l'ascensore vicino la reception per scendere al piano inferiore -1 e si attraversa un lungo percorso interno dove si incontrano due scalini superabili con una rampa di 150 cm e pendenza significativa. In alternativa si può uscire superando una prima breve rampa ed attraversare l'area piscina, superando due brevi rampe esterne, entrambe le rampe con pendenza moderata



Dalla **CAMERA** visitata alla **PISCINA PRINCIPALE** Prendendo l'ascensore, a lato della reception, si scende al piano inferiore -1. Da qui si esce in piscina superando una breve rampa con pendenza moderata (vedi foto sopra)

Dalla **CAMERA** visitata alla **SPIAGGIA**. La spiaggia più vicina all'hotel si trova a circa 600 mt (Playa del Camison).

**Lungo i percorsi interni sono presenti segnali tattili in sistema loges, per non vedenti**

No

**Lungo i percorsi sono presenti segnali informativi direzionali delle varie aree comuni**

Si

**Note eventuali**

## **Ascensori**

**L'ascensore serve per le seguenti aree comuni**

I PIANI DELLA STRUTTURA SONO COLLEGATI DA TRE ASCENSORI. presenti nella zona hall/reception o tramite scale. Essi sono dotati di tastiera in braille e rilievo per clienti non vedenti e fruibili da un cliente in carrozzina L'hotel H10 Conquistador dispone di 8 piani, inclusi il piano terra e il piano inferiore.

**Al piano terra** HALL, RECEPTION, LA SALA BILIARDI INTERNA, BAR, ALCUNE CAMERE FRA CUI LA CAMERA VISITATA, SERVIZI IGENICI E SPIAGGIE

**Dal primo ai piani più alti** CAMERE

**Al piano inferiore -1** ZONA PISCINE, RISTORANTI, CENTRO BENESSERE, NUOVO CENTRO PILATES E ATTIVITÀ RICREATIVE, ANCHE PER I PIÙ PICCOLI E SERVIZI IGENICI



## **Dimensioni**

luce netta porta 78 cm, largh 106 cm, prof 130 cm). Uscita dall'ascensore senza scalini

## Servizi igienici comuni

### Modalità di accesso

Nei pressi della hall sono presenti servizi igienici attrezzati con wc dotato di maniglione di sostegno. Inoltre, a circa 50 metri dalla piscina, nella parte interna, altri servizi igienici fruibili da persone con disabilità raggiungibili tramite piccola rampa



### Larghezza utile porta di ingresso

Superiore a 90 cm

### Altezza WC

40 cm

### Sedile WC a parte frontale

Priva di dente frontale

### Maniglioni di sostegno

Fisso a sx e reclinabile a dx



<b>Doccetta flessibile a lato del wc</b>
No
<b>Spazio libero ai lati del wc</b>
wc con spazio fruibile davanti e a destra
<b>Campanello elettrico/telefono a lato wc</b>
Non presente
<b>Lavabo con spazio sottostante per accostamento carrozzina</b>
Accessibile a persona in carrozzina
<b>Altezza da terra bordo inferiore specchio</b>
Fisso e fruibile a persona in carrozzina

## PISCINE

### Il locale si trova nei pressi

L'hotel offre una grande piscina per adulti, una per bambini e una piscina climatizzata più piccola. Sono situate sullo stesso piano, nei pressi dei ristoranti.



### Ubicazione

Piano inferiore -1

### Modalità di accesso all'area piscina

Le piscine si raggiungono uscendo dalla sala principale del piano inferiore, attraversando le porte, alcune delle quali presentano un piccolo gradino superabile tramite una piccola rampa di raccordo con lieve pendenza del 6% ed un'altra esterna con la stessa pendenza. Tutta la zona delle piscine si presenta accessibile per gli ospiti con mobilità ridotta



#### **Accesso alla vasca tramite**

Le piscine dispongono di scalette e rampe con gradini e corrimano laterale.



#### **Per facilitare l'ingresso in acqua agli ospiti con disabilità motoria è disponibile**

La piscina centrale è dotata di elevatore idrodinamico, azionabile facilmente tramite levetta laterale, per permettere l'accesso alla vasca, in autonomia, da parte dei clienti con disabilità motoria

#### **Il personale può offrire assistenza alle persone disabili per il trasporto con l'ausilio**

Si

#### **Altezza bordo-livello acqua**

a bordo raso



**Servizi igienici fruibili nelle vicinanze della piscina**

Si (vedi "servizi igienici aree comuni")

**Nell'area piscina si trova una doccia**

Si

**Tipologia della doccia**

Di tipo aperto a filo pavimento



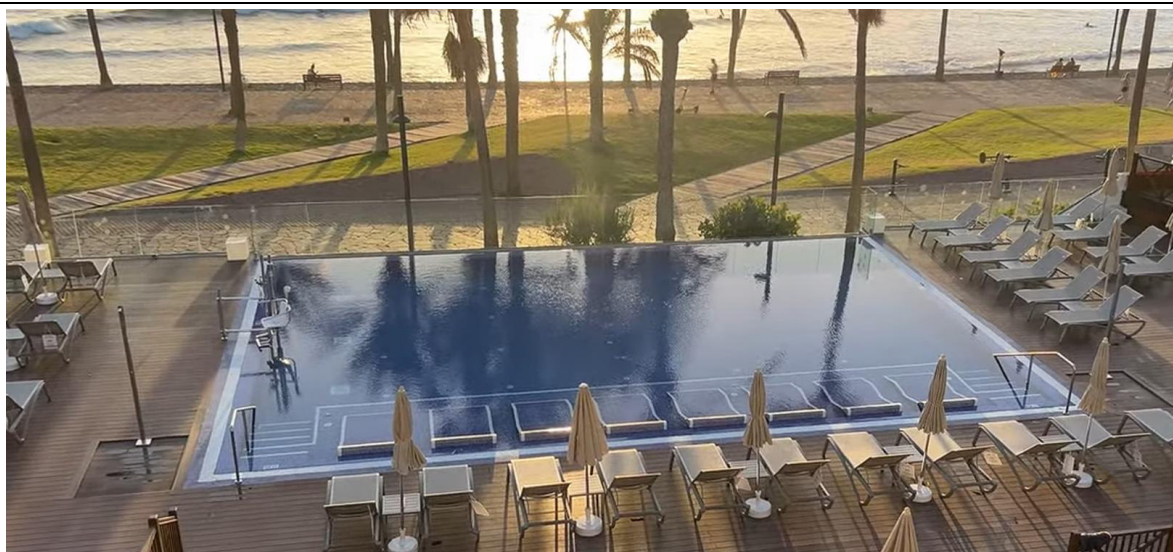
**Doccia a filo pavimento**



**Piscina per bambini**

## Altre piscine

E' presente un'altra piscina rettangolare raggiungibile tramite doppia rampa con gradini  
Accesso alla vasca tramite



E' presente anche un solarium con vasca accessibile tramite breve rampa



## SPIAGGE

### Modalità di accesso alla spiaggia

Praticamente adiacente la struttura, dall'ingresso principale verso il lungomare (passeggiata a mare). Il percorso è privo di barriere architettoniche



### PLAYA DEL CAMISON

Si trova a circa 600 metri. Lungo il percorso che dall'H10 Conquistador conduce alla spiaggia di Camison, in parte libera in parte attrezzata con ombrelloni, accessibile tramite rampa, e sono presenti, sul marciapiedi, segnali tattili per favorire l'orientamento delle persone non vedenti



### Tipologia di Spiaggia

Sabbia

**E' presente una passarella**

Si

### Larghezza della passerella

Superiore a 120 cm in legno che non arriva fino agli ombrelloni.



**E' possibile riservare al cliente con ridotta mobilità/cieco ombrellone a lato della passerella**

No

**Disponibile pedana anche amovibile fra passerella e postazione ombrellone**

No

**Disponibile sedia anfibia per balneazione persone con mobilità ridotta di proprietà o tramite tour operator**

No

**Disponibili servizi igienici fruibili dagli ospiti con mobilità ridotta**

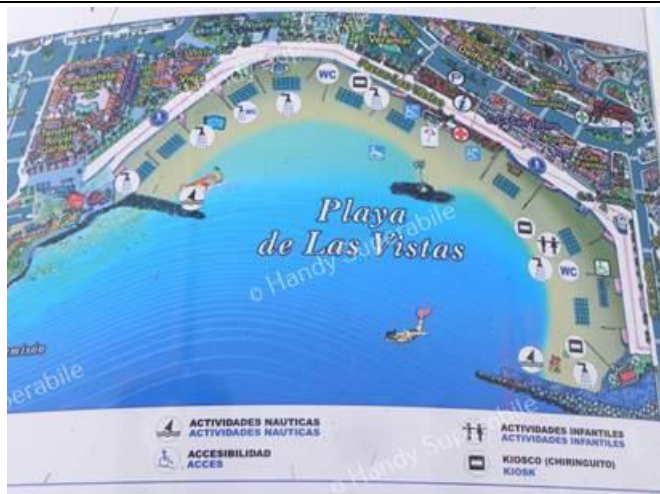
No

### Note eventuali

A Tenerife tutte le spiagge sono pubbliche. La maggior parte di esse sono attrezzate con ombrelloni e lettini a sdraio a pagamento. In questa spiaggia sono presenti docce accessibili ai clienti in carrozzina. Manca, un servizio di assistenza della Croce Rossa e di servizi igienici accessibili alle persone con mobilità ridotta.

### PLAYA LAS VISTAS

A circa 5 km, più a sud, lungo Playa de Las Vistas, si trova un'area dedicata alle persone disabili, ben individuabile perché situata di fronte ad una grande fontana in mare.



**Modalità di accesso alla spiaggia**

Avviene tramite rampe in cemento ed in listelli di legno, con pendenza inferiore al 8%.



**In spiaggia è presente una passerella**

Si La passerella in legno separa in due aree: una con ombrelloni e sdraio a pagamento (sempre a 9 euro un ombrellone e due sdraio a lettini) e dall'altra parte libera, con ombrelloni gratuiti per i turisti con disabilità.

**Tipologia della passerella**

In legno

**Larghezza della passerella**

200 cm

**Distanza dalla passerella agli ombrelloni**

Arriva alla pedana con le postazioni di ombrelloni dedicate



**È possibile riservare al cliente con ridotta mobilità/cieco ombrellone a lato della passerella**

Si con postazioni di ombrelloni dedicate su pedana fissa

**Disponibile pedana anche amovibile fra passerella e ombrellone**

Si pedana fissa



**Disponibile sedia anfibia per balneazione persone con mobilità ridotta di proprietà o tramite tour operator**

Si sono presenti due speciali sedie anfibe da mare, un sollevatore a gruetta e stampelle da spiaggia

**Il personale è disponibile ad offrire assistenza per il trasporto con l'ausilio medesimo in acqua e viceversa**

Si l'arenile è gestito dal Comune che offre un eccellente servizio di assistenza ai turisti con mobilità ridotta grazie ai volontari della Croce Rossa



### È presente una doccia accessibile a filo pavimento

Si, docce esterne in piano senza scalini e servizi igienici accessibili ai clienti con mobilità ridotta con wc dotato di maniglioni di sostegno e sedile pieghevole



## Disponibili servizi igienici fruibili dagli ospiti con mobilità ridotta

Sì, servizi accessibili ai clienti con mobilità ridotta con wc dotato di maniglioni di sostegno e sedile pieghevole



## ATTIVITÀ SPORTIVE/RICREATIVE E MINICLUB

Palestra. Miniclub Daisy per bambini (4-12 anni) e Teens Club (durante le vacanze scolastiche e con un minimo di partecipanti), parco giochi. Animazione diurna e serale, per adulti e bambini, con spettacoli internazionali e piano-bar con musica dal vivo. A pagamento: centro di talassoterapia.



### Attività sportive presenti

#### CAMPI DA TENNIS

a pagamento nell'area esterna al piano inferiore -1 raggiungibile tramite ascensore

#### TAVOLI DA PING-PONG e SALA BILIARDI

Si

#### Modalità di accesso

Sala biliardi al piano terra, vicino alla hall, nella sala esterna. 2 Tavoli da biliardo e 2 tavoli da ping pong presenti anche al piano inferiore, adiacenti alla sala fitness e al centro benessere, raggiungibili dalla hall tramite ascensore



### Note eventuali

Al piano della piscina troviamo una sala con tavoli da gioco, tutti fruibili da un cliente con M. Ridotta. Non sono presenti campi da calcetto.

## PALESTRA/FITNESS

### Modalità di accesso alla palestra/fitness

Al piano inferiore, uscendo ed attraversando la sala esterna. La palestra (gym) si trova all'interno di spazio/complesso benessere

### Larghezza utile porta di ingresso

superiore a 90 cm

### Note eventuali

La sala fitness dispone di attrezzature potenziamento muscolare, Cyclette, Tapis roulant, macchina da step. L'ingresso alla palestra è gratuito



## MINICLUB/AREA GIOCHI

### Modalità di accesso al miniclub DAISY CLUB

Piano inferiore, raggiungibile tramite ascensore, nella parte esterna accessibile tramite porta a vetri con larghezza utile superiore a 80 cm e rampa dotata di corrimano

### Area giochi per bambini

Sì, su sfondo scorrevole in carrozzina



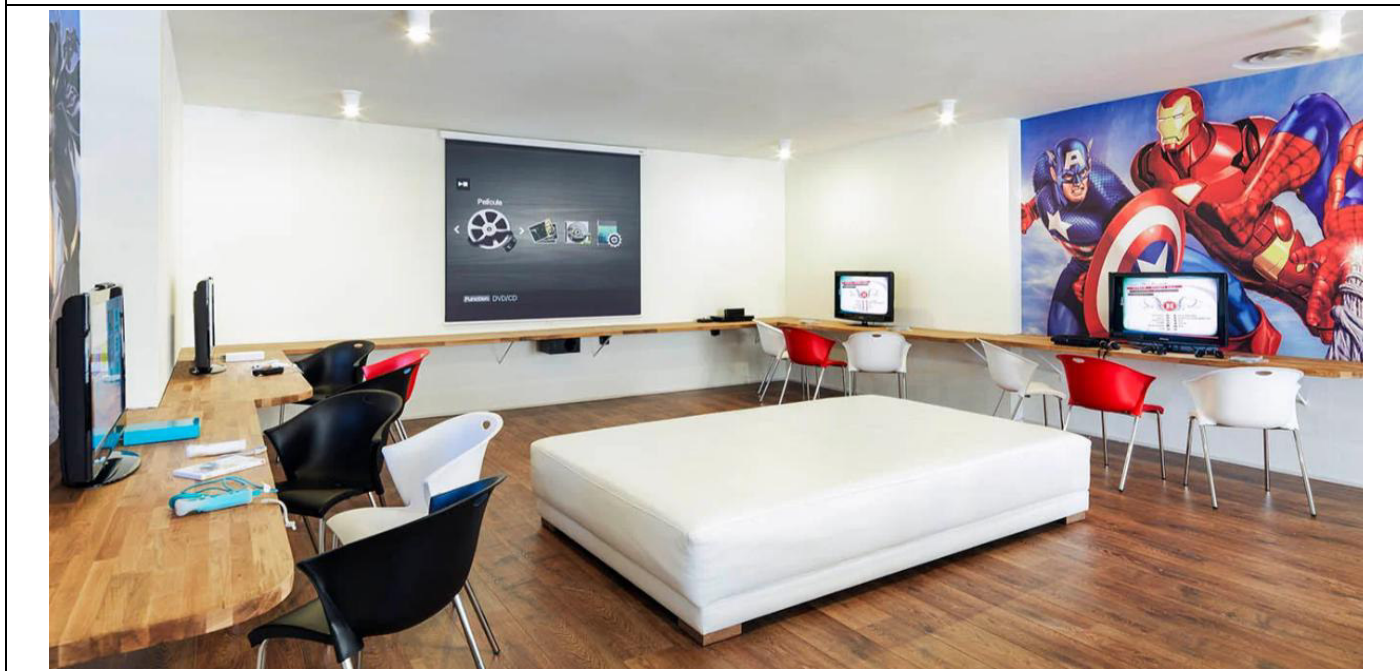
### Tipologia di miniclub in base alle età

un programma completo di animazione per bambini tra i 4 e i 12 anni a cura del nostro gruppo di professionisti e in compagnia della mascotte Daisy. Casetta Miniclub e parco giochi con sedie a sdraio. Piscina per bambini. Minidisco. Giochi acquatici, pittura, artigianato, giochi da tavolo e altre attività. *È necessario un minimo di 4 bambini per svolgere le attività.*



## TEENCLUB

uno spazio esclusivo per i ragazzi tra i 13 e i 17 anni (durante le vacanze scolastiche) attrezzato con console video e un proiettore cinematografico, con modalità di accesso in piano ( al -1)



**H10 CONQUISTADOR - Tenerife**  
TESTATO E AGGIORNATO DA [HANDY SUPERABILE](http://www.handysuperabile.org) NEL 2019  
Tel.3498505727 – [www.handysuperabile.org](http://www.handysuperabile.org) – [info@handysuperabile.org](mailto:info@handysuperabile.org)

### Note eventuali

È necessario un minimo di 4 partecipanti per svolgere le attività.

## TEATRO/ AREA SPETTACOLI

### Modalità di accesso al teatro

Vicino alle piscine, piano -1



### Note eventuali

Spettacoli serali all'aperto vicino alla piscina oppure al nuovo Ristorante Dinner Show "Senses" con un menù di 5 portate combinando musica, cultura e gastronomia.

### Sono previsti postazioni per persone in carrozzina

No ma la persona in carrozzina si può posizionare a lato delle sedie senza ostacoli

## CENTRO BENESSERE – SPA Despacio Thalasso Center

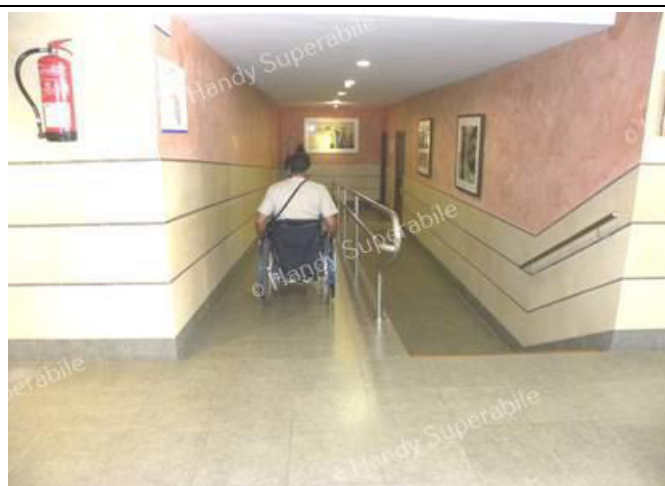
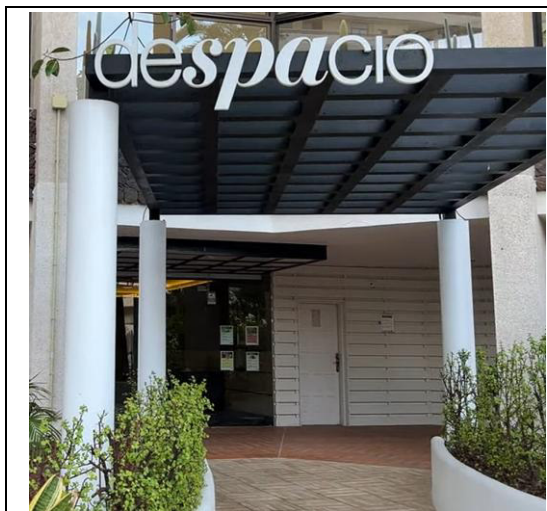
### Il centro offre:

Piscina dinamica con lettini idromassaggio, getti d'acqua, vasca di acqua fredda e tempio delle docce, Vasca idromassaggio e sala relax. Sauna e bagno turco, Massaggi e trattamenti corpo., Parrucchiere, manicure e pedicure.

*Non è permesso l'accesso alla spa ai minori di 16 anni, escluso per eventi speciali programmati e/o sorvegliati.*

### Modalità di accesso alla Spa

Adiacente alla sala fitness, si raggiunge dalla sala interna al piano inferiore, dopo l'ascensore uscendo ed attraversando la sala esterna con tavoli da ping-pong e biliardi esterni



### Larghezza utile porta/varco di ingresso

porta a vetri a due ante di 80 cm ciascuna con maniglioni verticali.

**Al centro benessere/Spa sono presenti le seguenti attività:**

### **SAUNA e BAGNO TURCO**

Inaccessibili ad un cliente in carrozzina per la porta troppo stretta (63 cm).



### **SALA MASSAGGIO, TRATTAMENTI ESTETICI e SALA RELAX**

Per tali trattamenti si deve scendere 5 scalini superabili attraverso una rampa di circa 9 metri con pendenza del 9%, accessibile ad un cliente in carrozzina con porta larga 75 cm

#### **Letto per massaggio**

Regolabile in altezza

### **PISCINA DINAMICA**

Dotata di lettini da idromassaggio, getti d'acqua, stagno d'acqua fredda e tempio delle docce

#### **Accesso alla piscina**

Avviene tramite rampa con alcuni scalini e corrimano laterale, mentre la vasca centrale Jacuzzi è raggiungibile solo tramite un ponticello con alcuni scalini. Bordo piscina a filo raso.





**È presente un locale spogliatoio**

SI Accessibile in piano

**Sono presenti servizi igienici e docce**

SI con wc dotato di maniglione di sostegno; i locali docce sono accessibili ma manca una sedia comoda per clienti con mobilità ridotta



Sono presenti, al piano terra **INTERNET POIN**, **BOUTIQUE** e **SALA TV**, tutti accessibili

## STUDI MEDICI/STRUTTURE SANITARIE

### Ospedali nei pressi della struttura

Per un'assistenza sanitaria immediata, si può fare affidamento al **Centro di Salute di Costa Adeje (Servicio Canario de Salud, SCS)**:

C/Plaza de España, 1      Tel 922 78 09 54

Si trova a circa 3 km dall'hotel ed è la struttura sanitaria più vicina per le emergenze di primo livello.

### Altre strutture sanitarie

**Complejo Hospitalario Universitario de Canarias** e il **Complejo Hospitalario Universitario Nuestra Señora de Candelaria** che si trovano a nord dell'isola che sono le strutture più importanti e attrezzate.

### Copyright – Diritto d'autore e proprietà intellettuale

Tutto ciò che è riportato in questa scheda e nel sito web di Handy Superabile, **documentazione, contenuti, testi, il logo, il lavoro artistico sono di proprietà di Handy Superabile** e sono protetti dal diritto d'autore nonché dal diritto **di proprietà intellettuale**.